



# RALLY LATINOAMERICANO DE INNOVACIÓN

- 23 Y 24 DE SEPTIEMBRE 2022 -

[www.rallydeinnovacion.org](http://www.rallydeinnovacion.org)

ORGANIZAN:



# El Rally Latinoamericano de Innovación es la competencia más destacada entre estudiantes universitarios latinoamericanos

## OBJETIVO



- Fomentar la creatividad, la innovación colaborativa, el trabajo en equipos y despertar vocaciones tempranas en emprendedorismo
- Concientizar sobre el rol de actores de cambio de nuestras regiones a los futuros profesionales universitarios

Se desarrolla en equipos interdisciplinarios durante 28 horas consecutivas y en simultáneo en distintos países de la región.

# El Rally busca consolidación las 10 “Competencias Genéricas de Egreso del Ingeniero Iberoamericano” consensuada en ASIBEI

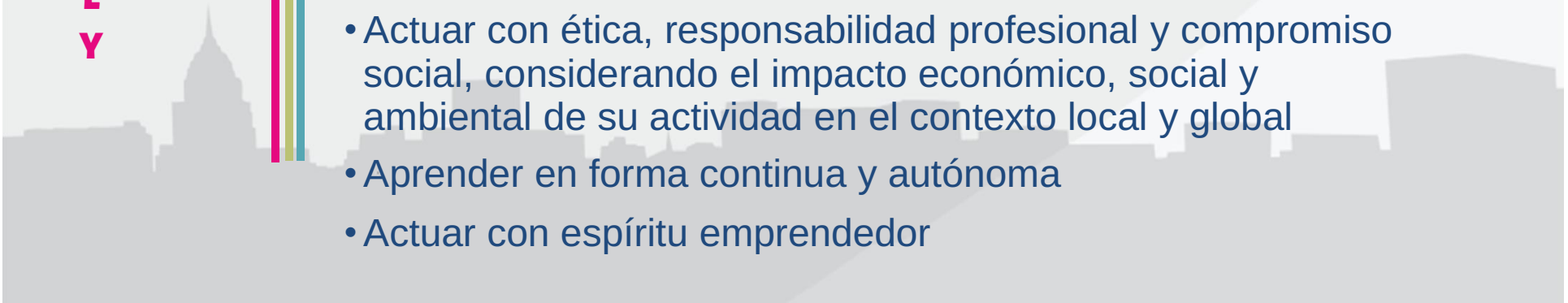
## COMPETENCIAS TECNOLÓGICAS

- Identificar, formular y resolver problemas de ingeniería
- Concebir, diseñar y desarrollar proyectos de ingeniería
- Gestionar, planificar, ejecutar y controlar proyectos de ingeniería
- Utilizar de manera efectiva las técnicas y **herramientas** de aplicación en la ingeniería
- Contribuir a la generación de desarrollos tecnológicos y/o innovaciones tecnológicas

## COMPETENCIAS SOCIALES, POLÍTICAS Y ACTITUDINALES

- Desempeñarse de manera efectiva en equipos de trabajo
- Comunicarse con efectividad
- Actuar con ética, responsabilidad profesional y compromiso social, considerando el impacto económico, social y ambiental de su actividad en el contexto local y global
- Aprender en forma continua y autónoma
- Actuar con espíritu emprendedor

R  
A  
L  
L  
Y



# EL RALLY EN 4 PASOS:



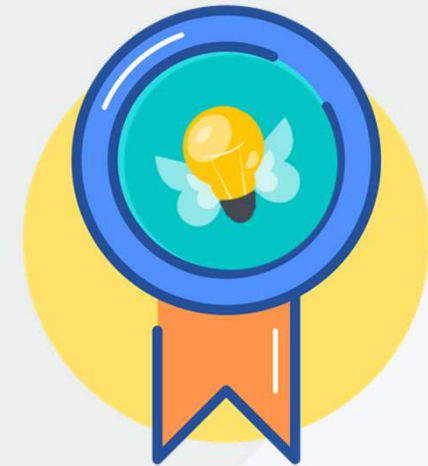
EMPRESAS, ONG'S Y OTRAS  
INSTITUCIONES PROPONEN  
DESAFÍOS



LOS EQUIPOS ELABORAN Y  
PRESENTAN SOLUCIONES  
CREATIVAS (2 PRODUCTOS)



JURADOS EVALUAN Y  
EN REDES SE DA  
CUENTA DE LA  
INTERACCION



LAS MEJORES  
SOLUCIONES SON  
DISTINGUIDAS

# RALLY EDICION 2022 - DOS PRODUCTOS

## INTERACCION INTERNACIONAL



Interacción internacional de tipo lúdico creativa entre dos equipos de diferente país o diferente cultural.

El producto deberá publicarse en Tik Tok y subirse su url a la Plataforma del Rally.

Se distinguirán los tres videos más votados en la red social y los 3 videos más elegidos por los responsables de todas las sedes del Rally.

## RESOLUCION DESAFIO



Video de hasta 2 minutos a subirse en youtube + reporte pautado.

El url de youtube y el reporte en pdf deberán quedar registrados en la plataforma del Rally antes de la hora de finalización de la competencia. Habrá ganadores, por sede, por país (nacional) e internacional en dos

# Secuencia de la competencia

Previo a la competencia



Registro de sedes



Registro de participantes

Durante la competencia



Sesión Global de apertura y talleres para los participantes



Los equipos trabajan en la resolución de los productos de la competencia

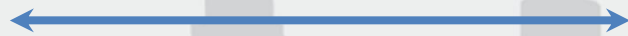
Después de la competencia



Los jurados los evalúan



Los equipos son distinguidos



Empresas, ONG's y otras instituciones proponen desafíos



## Coordinador Nacional

La Edición 2022 el coordinador nacional toma un rol más predominante en la coordinación de acciones en su País. Será responsabilidad del coordinador nacional el enrole de las sedes de su país. Convocar y cargar en SIRLI el jurado nacional.

# SEDES



La Edición 2022 en formato híbrido presencial - virtual, redefine el rol de la Sede, cumpliendo en esta oportunidad un rol fundamental en la difusión y motivación a que más personas participen, como así también asistir y ser referentes de los participantes inscriptos durante la realización del evento.

Cada Sede deberá evaluar y determinar los ganadores en las dos categorías que se elevan a la competencia competitiva nacional.



# SEDES

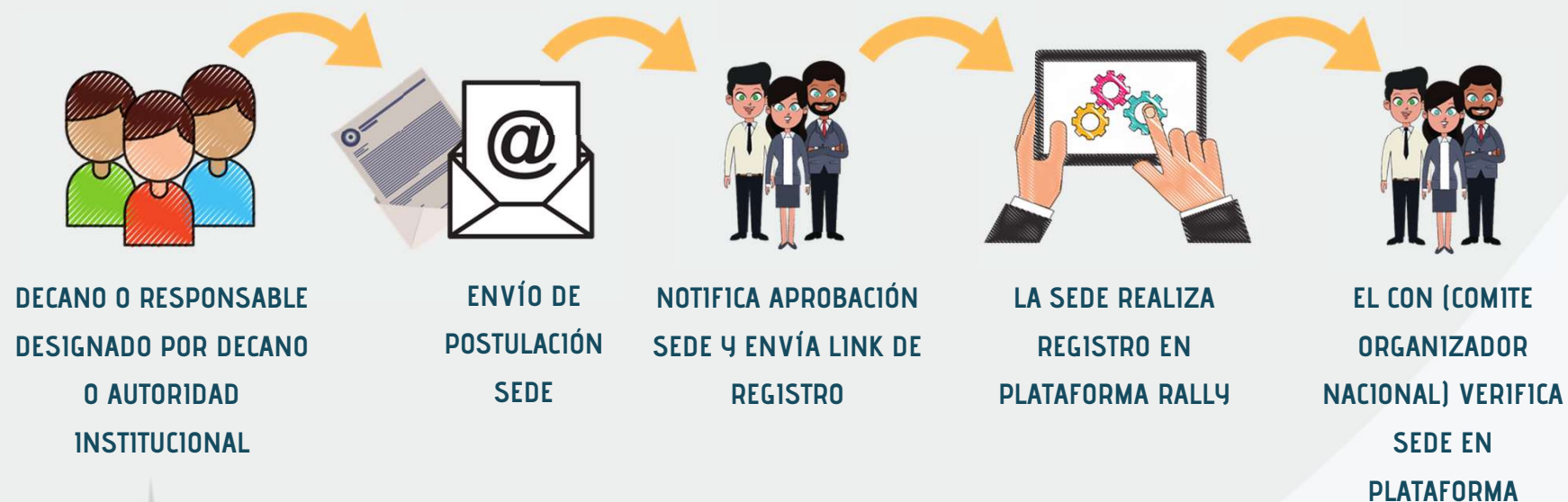
## Requerimientos



Las sedes deberán proveer: los recursos humanos de apoyo para garantizar la asistencia a los participantes durante toda la competencia.

Se requiere al menos **1 persona** cada 20/30 participantes

# PROCESO REGISTRO SEDES



<http://sirli.org/registro/sede2022c5n>  
Fecha máxima de registro de sedes: 07-07 al  
**09/09/2022**

# PARTICIPANTES Y EQUIPOS:



- **Mínimo** de 4 y un **máximo** de 10 participantes por equipo.
- Al menos **1 estudiante de ingeniería** por equipo.
- Al menos **una integrante mujer**
- Está abierto a estudiantes de **todas las carreras** y de todos los niveles (se esperan y promueven equipos multidisciplinarios).
- Pueden formar parte del equipo **docentes, profesores, investigadores, universitarios graduados, egresados o profesionales** (en total máximo 1 por equipo).
- También pueden participar de la competencia **estudiantes de nivel medio** como **observadores**.

# DESAFÍOS:



Son problemas reales enviados por instituciones, empresas u ONGs que requieren de una solución creativa.

Pertenecen al ámbito tecnológico, social, ambiental, organizacional, artístico, logístico, entre otros.

**Los desafíos están relacionados a problemas reales de la región**

# RESOLUCIÓN DE DESAFÍOS



- **Los equipos** tendrán 28 horas para resolver los desafíos propuestos, trabajando **en las sedes** (con total libertad para movilizarse donde prefieran)
- **La solución** debe presentarse en dos formatos: video de hasta **2 minutos** (en Youtube) + un Formulario. Ambos, link del video y Reporte pautado, se suben a la plataforma del Rally.

# JURADOS



- Los jurados son propuestos por las instituciones organizadoras a nivel SEDE, nivel NACIONAL y nivel INTERNACIONAL
- Se seleccionarán los tres primeros lugares en las dos categorías de la competencia: Innovación e Impacto Social
- Los ganadores por sede competirán a nivel nacional, luego los ganadores nacionales de cada país competirán a nivel internacional.
- Se darán a conocer los 3 primeros lugares en las dos categorías a nivel internacional

# CRITERIOS EVALUACION



- Grado de innovación de la solución propuesta
- Impacto positivo de la propuesta en la sociedad
- Prefactibilidad económica y social y sustentabilidad ambiental
- Viabilidad técnica de la propuesta
- Calidad de la presentación

## La competencia se realiza en simultáneo en todos los países

**INICIO: viernes 23 de septiembre**

**10:00 hs (UTC-5)/ 9:00 hs (UTC-6) / 11:00 (UTC-4) / 12:00 Hs (UTC-3)**

**FINALIZACION: sábado 24 de septiembre**

**14:00 horas (UTC-5) / 13:00 hs (UTC-6) / 15:00 (UTC-4) / 16:00 Hs (UTC-3)**

País	Zona Horaria	Inicio hora Local viernes 23/09	Finalización hora local sábado 24/09
Nicaragua / El Salvador/ Costa Rica	UTC -6	9:00 hs	13:00 hs
Colombia/ Ecuador / Perú / Ciudad de México	UTC -5	10:00 hs	14:00 hs
Bolivia	UTC -4	11:00 hs	15:00 hs
Argentina / Chile / Uruguay/ Brasil / Paraguay	UTC -3	12:00 hs	16:00 hs



Rally Latinoamericano de  
**INNOVACIÓN**



[www.rallydeinnovacion.or](http://www.rallydeinnovacion.or)

g



@Rallylatam

[info@rallydeinnovacion.org](mailto:info@rallydeinnovacion.org)



@RallyInnovacion



twitter

@RallyInnovacion